



REGALSYSTEME

Regalsystemserie  
**TECTO SU ALU 2**  
**REGA STABIO**  
**REGA ALMO**



Hygienische und sichere  
Lagerung von Lebensmitteln  
und anderen Gütern

Die Regalsysteme von Viessmann sind die perfekte Wahl für alle, die flexibel und wirtschaftlich lagern möchten.



# So platzsparend kann Lagerhaltung sein!



Durchdacht bis in das kleinste Detail: Der renommierten Viessmann-Qualität werden wir nicht nur in der Entwicklung modernster Kältetechnik, sondern auch in der präzisen Konzeption funktionaler Regalsysteme gerecht.

Das modulare Regalsystem Tecto SU Alu 2 aus eloxiertem Aluminium und Polyethylen, ist einfach und schnell aufzubauen ganz ohne den Einsatz von Werkzeug.

Das robuste Rega Stabio-Regalsystem bietet dank seiner hohen Materialgüte aus rostfreiem Edelstahl höchste Belastbarkeit und ist durch die glatten Oberflächen angenehm leicht zu reinigen.

Das Rega Almo-Regalsystem bewährt sich durch seine leichtgewichtige Aluminium-Qualität insbesondere für trockenes Kühlgut, das von allen Seiten gut erreichbar sein soll.

Als Stecksystem konzipiert, gewährleisten kraftschlüssige Verbindungen zwischen Regalrahmen und Tragbalken präzise Betriebssicherheit. Hochwertige Oberflächen-Eloxierung garantiert beste Korrosionsbeständigkeit. Selbstverständlich unterstützen die Viessmann Regalsysteme Ihre HACCP Reinigungsprogramme.

Der Clou: Sie können alle Regaltypen auch als platzsparendes Schieberegalsystem nutzen!

## PROFITIEREN SIE VON DIESEN VORTEILEN

- + Verschiedene Materialausführungen
- + Funktionalität
- + Flexible und platzsparende Lagerung
- + Hervorragende Qualität
- + Beste Korrosionsbeständigkeit
- + Höchste Reinigungsstandards

TECHNISCHE SPEZIFIKATIONEN  
TECTO SU ALU 2



GRÖSSEN UND TRAGKRAFT - TECTO SU ALU 2

Regalleiter				
Höhe (mm)	1670	2000	1670	2000
Länge (mm)	650, 770, 890, 940, 1060, 1180, 1480, 1670	650, 770, 890, 940, 1060, 1180, 1480, 1670	820, 930, 1035, 1145, 1255, 1365, 1470, 1580	820, 930, 1035, 1145, 1255, 1365, 1470, 1580
Feldlast max. 600 kg	370, 470	-	560	-
Tiefe (mm)				
Feld load max. 800 kg	-	370, 470	-	560
Depth (mm)				

HAUPTMERKMALE

- + Flexibles Regalsystem aus robusten Materialien
- + Einsetzbar bei Temperaturen von -40°C bis +80°C
- + Einfacher und schneller Aufbau ohne Werkzeug
- + Spülmaschinenfeste Regalauflagen für eine hygienische Lagerung von Gütern

Regalelemente mit einer Tiefe von 370mm und 470mm - maximale Fachlast (bei gleichmäßig verteilter Last)								
Länge ohne Leiter (mm)	650	770	890	940	1060	1180	1480	1600
Fachlast Regalauflage (kg)	200	200	200	200	150	150	150	150
Eckkonstruktion	100	100	100	100	75	75	75	75

Regalelemente mit einer Tiefe von 370mm und 470mm - maximale Fachlast (bei gleichmäßig verteilter Last)								
Länge ohne Leiter (mm)	820	930	1035	1145	1255	1365	1470	1580
Fachlast Regalauflage (kg)	200	200	200	150	150	150	150	150
Eckkonstruktion	100	100	100	75	75	75	75	75





#### HAUPTMERKMALE

- + Langer Lebenszyklus durch rostfreies Material
- + Beständige und robuste Bauweise
- + Hygienisch und einfach zu reinigen
- + Leicht und schnell zu montieren
- + Anpassbar mit größerer Anzahl an Elementvarianten



#### GRÖSSEN UND TRAGKRAFT - REGA STABIO NORM 5

Regalleiter					
Höhe (mm)	1200	1400	1600	1800	2000
Feldlast max. 600 kg	300, 400,	300, 400,	300, 400,	300, 400,	300, 400,
Tiefe (mm)	500, 600	500, 600	500, 600	500, 600	500, 600
Feldlast max. 1200 kg				400, 500,	400, 500,
Tiefe (mm)				600	600

#### Regalauflagen - Feldlast beträgt maximal 600 bzw. 1200 kg

Breite ohne Leiter (mm)	600	800	900	1000	1200	1300	1400	1500
Fachlast Blechrostauflagen (kg)*	150	150	150	150	100	100	100	100
Fachlast Bodenauflage (kg)*	150	150	150	150	150	150	125	125
Fachlast Drahtrostauflagen (kg)*	150	150	150	150	150	150	100	100

\* Bei gleichmäßiger Lastenverteilung.  
Bei Eckanordnung mit Verbindungsklammern verringert sich die Fachlast auf 70% des Normalwerts.

TECHNISCHE SPEZIFIKATIONEN  
ALUMINIUM REGALSYSTEM REGA ALMO



GRÖSSEN UND TRAGKRAFT - REGA ALMO NORM 20

Regalleiter

Höhe (mm)	1200	1400	1600	1800	2000
Feldlast max. 600 kg	300, 400,	300, 400,	300, 400,	300, 400,	300, 400,
Tiefe (mm)	500, 600	500, 600	500, 600	500, 600	500, 600

Regalauflagen - Feldlast beträgt maximal 600 bzw. 1200 kg

Breite ohne Leiter (mm)	600	800	900	1000	1200	1300	1400	1500
Fachlast Bodenauflage (kg)*	150	150	150	150	100	100	100	100
Fachlast Rostauflagen (kg)*	200	200	200	200	160	100	100	100
Fachlast Flaschenauflage (kg)*	-	100	-	100 <sup>1)</sup>	-	-	-	-
Fachlast Kistenauflage (kg)*	-	-	-	100 <sup>1)</sup>	-	-	-	-

GRÖSSEN UND TRAGKRAFT - REGA ALMO NORM 12

Regalleiter

Höhe (mm)	1600	1800	2000
Feldlast max. 600 kg	400, 500,	400, 500,	400, 500,
Tiefe (mm)	600	600	600

Regalauflagen - Feldlast beträgt maximal 600 kg

Breite ohne Leiter (mm)	600	800	900	1000	1200	1400	1500
Fachlast Rostauflagen (kg)*	100	100	100	100	100	100	100

HAUPTMERKMALE

- + Leichtgewichtiges und stabiles Regalsystem
- + Leicht zu reinigende Kunststoff- und Aluminiumauflagen
- + Leicht und schnell zu montieren
- + Anpassbar mit größerer Anzahl an Elementvarianten



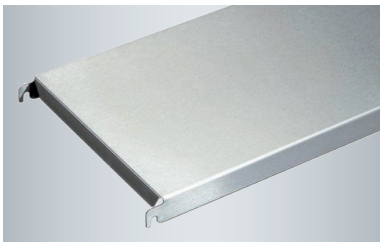
Nur Rega Almo Norm 20

\* Bei gleichmäßiger Lastenverteilung.

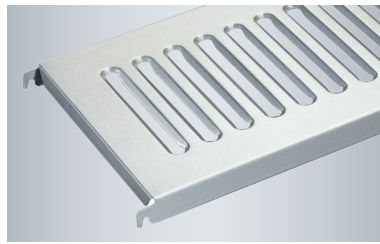
Bei Eckanordnung mit Verbindungsklammern verringert sich die Fachlast auf 70% des Normalwerts.

<sup>1)</sup> Nur für Regaltiefe 500

REGALAUFLAGEN REGA STABIO



Bodenauflage



Blechrostauflage

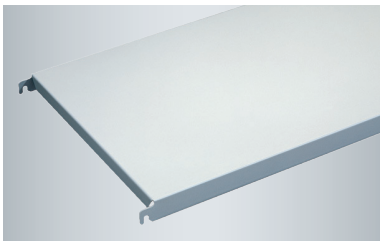


Drahtrostauflage

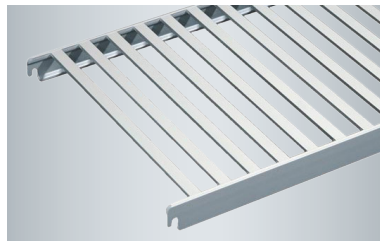


Drahtrostauflage für GN-Deckel

REGALAUFLAGEN REGA ALMO



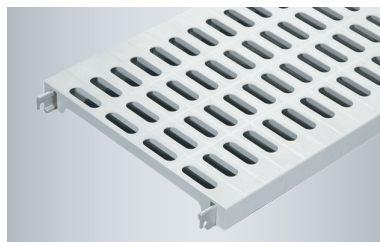
Bodenauflage Aluminium



Rostauflage Aluminium



Bodenauflage Kunststoff



Rostauflage Kunststoff

Viessmann Khlsysteme GmbH  
Dr.-Viemann Strae 1  
95030 Hof, Deutschland  
[viessmann-cold.com/de](http://viessmann-cold.com/de)

#### Benelux

Viessmann Refrigeration Solutions Benelux  
Nijverheidsweg-Noord 60-94  
NL-3812 PM Amersfoort

#### Deutschland

Viessmann Kltetechnik  
Deutschland Vertriebs GmbH & Co. KG  
Dr.-Viemann Strae 1  
95030 Hof

#### Frankreich

Viessmann Technique du Froid SARL  
Avenue Andr Gouy, CS 20005  
57381 Faulquemont Cedex

#### sterreich

Viessmann Kltetechnik sterreich GmbH  
IZ N Sd Strae 7, Objekt 58c,  
Stiege 3, Top 5  
2355 Wiener Neudorf

#### Portugal

Viessmann Refrigeracin Ibrica s.l.  
Rua Castilho, 39 8e  
PT-1250-068 Lisboa

#### Schweiz

Viessmann Kltetechnik Schweiz AG  
Industriestrasse 124  
8957 Spreitenbach

#### Spanien

Viessmann Refrigeracion Iberica S. L.  
Calle Conde de Aranda 1, 2 izq  
28001 Madrid

#### Vereinigtes Knigreich

Viessmann Refrigeration Systems Ltd.  
Suite 22, Lake View House, Wilton Drive,  
Warwick CV34 6RG