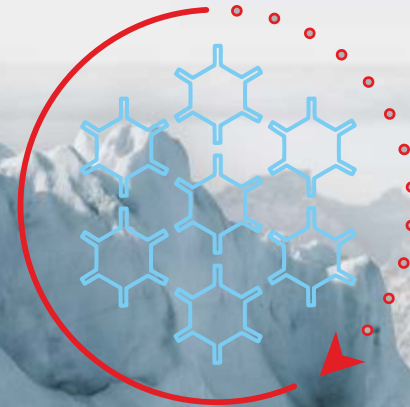


CI GmbH

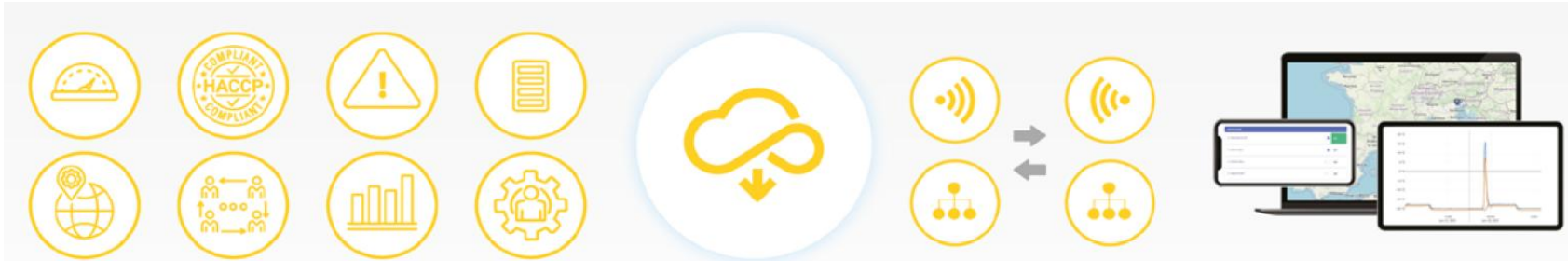
CONTROL
INSTRUMENTS

KÜHLZELLE 24



COPELAND IoT Cloud Monitoring

**Cloud Services
Equipment Manager**



**IPL600D
WLAN Gateway für
bis zu 10 Geräte**



**XIG100
1:1 WLAN Gateway
(für 1 Gerät)**



**Zu erfassende
Regelgeräte**



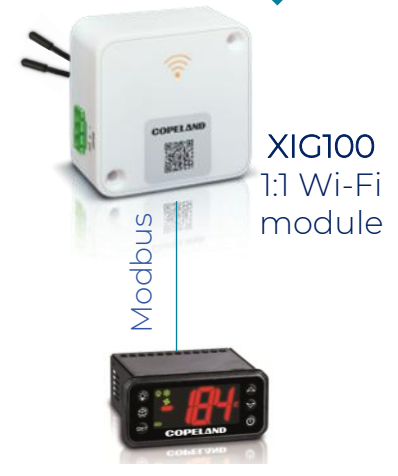
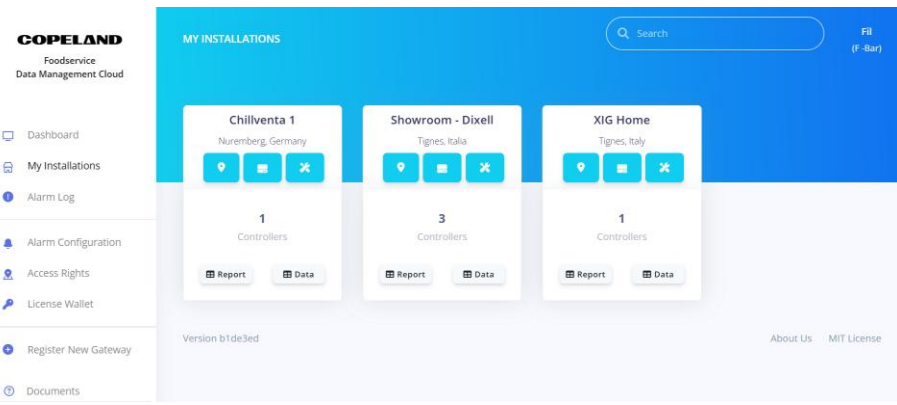
Temperaturen und andere Betriebsdaten in Echtzeit

Cloud Monitoring

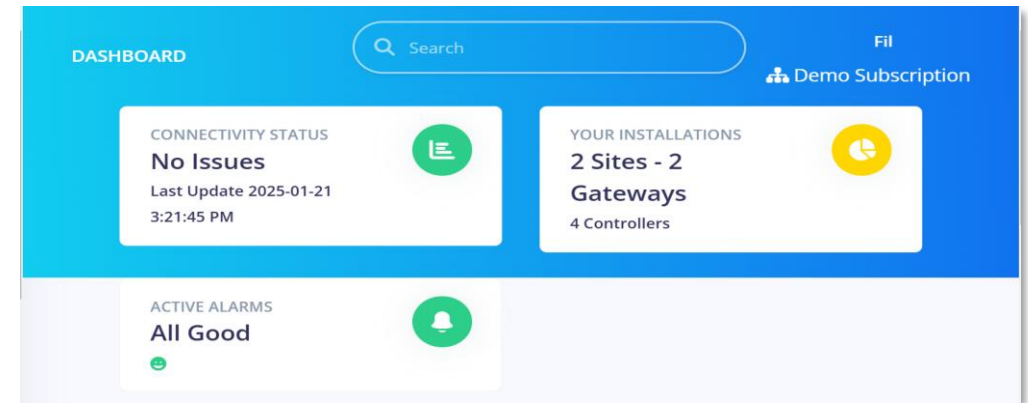
- Für Copeland Regler mit ModBus Schnittstelle
- WLAN Gateway

Eigenschaften

Ermöglicht Fernüberwachung und –diagnose. Die dadurch mögliche proaktive Wartung der Anlage reduziert Ausfälle und sorgt für optimale Lagerbedingungen des Kühlguts.



Alarmmanagement



Anzeige der Alarme in der Cloud

- ALARM: System zeigt aktive Alarme im Dashboard
- Virtueller ALARM: Das System erlaubt extra Alarme zu konfigurieren (z. B. Schwellwerte), welche im Dashboard angezeigt werden.

Alarmversand per email

- Alarmmeldungen können per email versandt werden

Temperaturdaten in Echtzeit & für HACCP Berichte

Echtzeitdaten

XRI77CX 📊

Reference: 1 😊

Temperature Regulation Probe	Defrost 1 Control Probe	Real Regulation Setpoint	Device Status On
-19.8 °C	-20.7 °C	-20.0 °C	ON

XWI70K 📊

Reference: 2 😊

Temperature Regulation Probe	Device Status On
-4.0 °C	ON

Santa Cruz Lake

Tignes, Italy

📊
🔄
✖

6

Controllers

Report

Data

Historische Daten / Grafiken



Gerätestandort – interaktive Karte



DASHBOARD

CONNECTIVITY STATUS
Online: 76.7 %
Last Update: 2022-04-27 9:54:17 AM

YOUR INSTALLATIONS
15 Sites
15 Gateways - 23 Controllers

ACTIVE ALARMS
2
[View Alarms](#)

Search

Map showing geographical locations of installations.

EMERSON
Foodservice
Data Management Cloud

- Dashboard
- My Installations
- Alarm Configuration
- Alarm Log (2 active)
- Access Rights

DASHBOARD

CONNECTIVITY STATUS
Online: 76.7 %
Last Update: 2022-04-27 9:54:17 AM

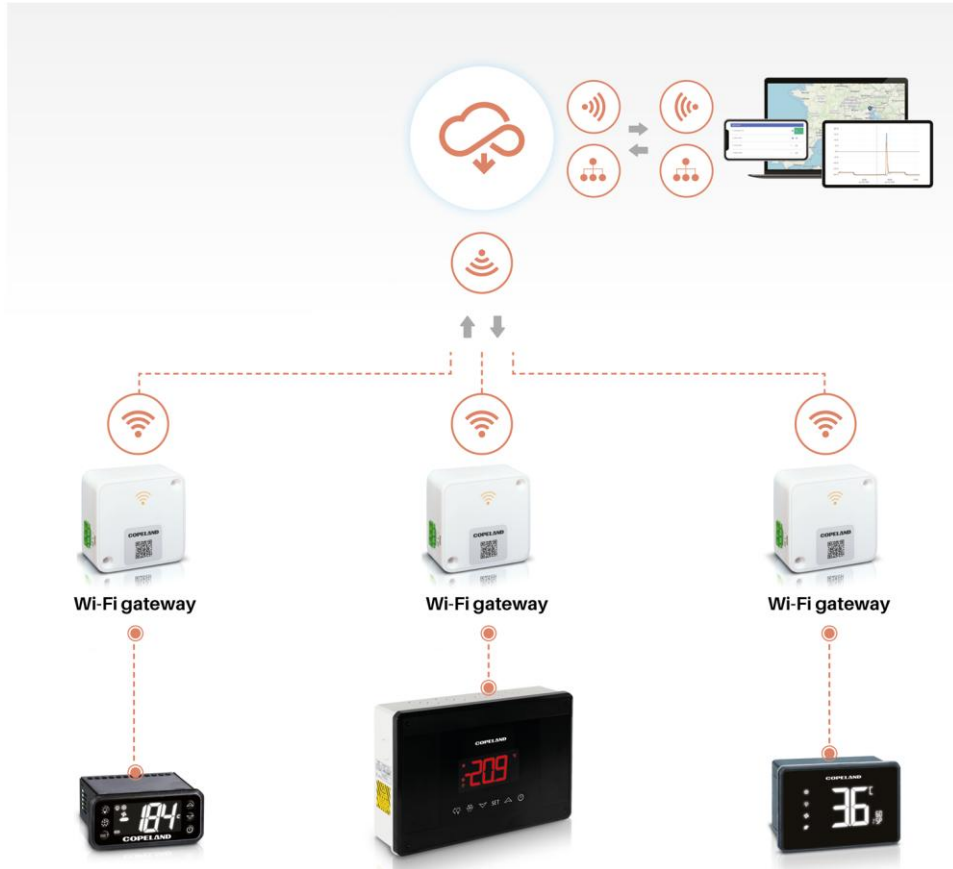
YOUR INSTALLATIONS
15 Sites
15 Gateways - 23 Controllers

ACTIVE ALARMS
2
[View Alarms](#)

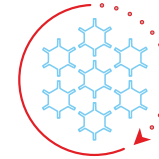
Search

Map showing geographical locations of installations with a highlighted site.

XIG100 Neues Gateway 1:1



KÜHLZELLE24



Weitere Informationen, Bilder, Anleitungen und Preise zu diesem Ergänzungsprodukt für Rivacold Kühl- und Tiefkühlaggregaten, sowie vielen weiteren Produkten finden Sie bei Ihrem Fachhändler Kühlzelle24.



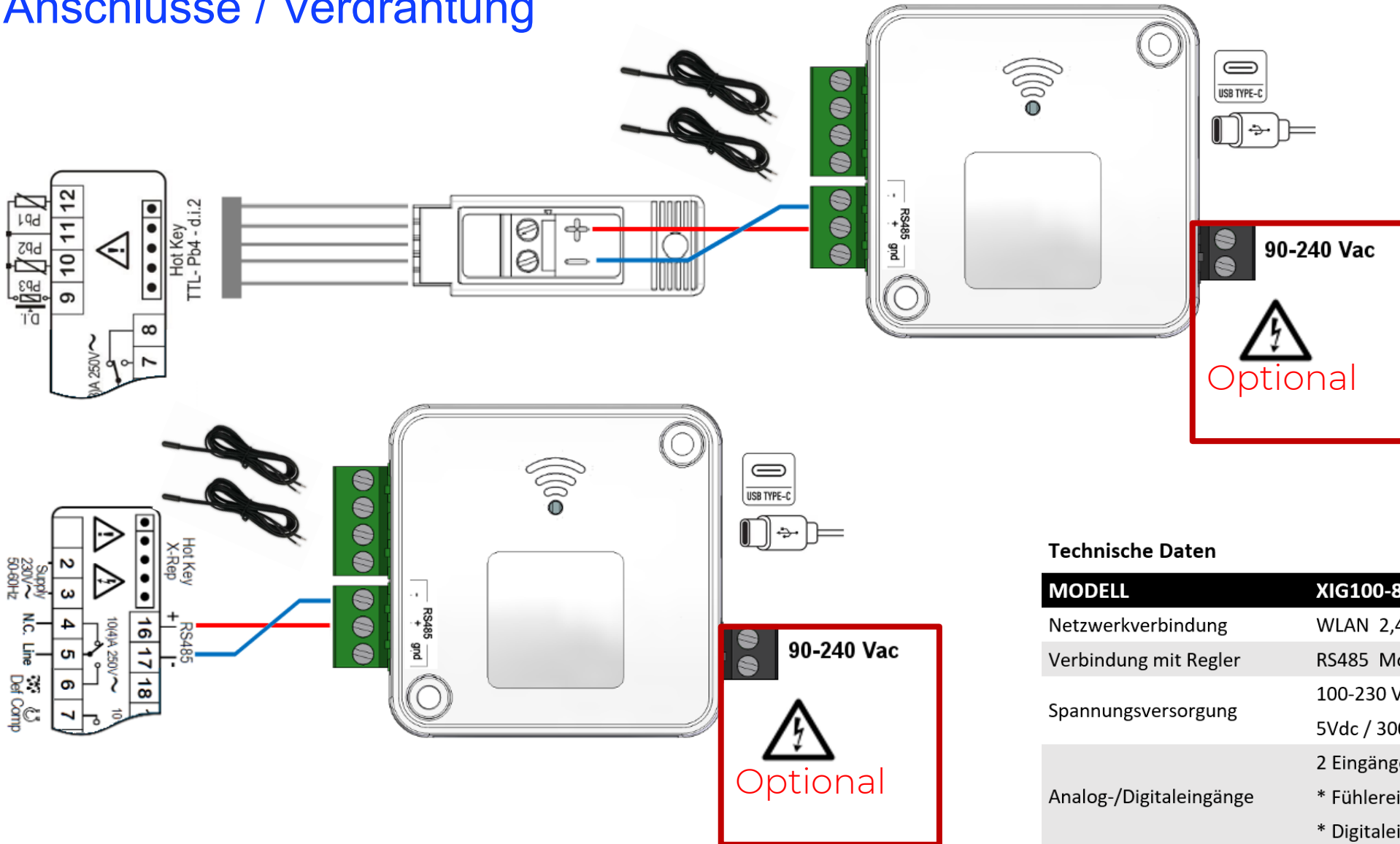
Anwendungen:

Datenaufzeichnung, Alarmmanagement und HACCP Berichte für Anwendungen mit nur wenigen Kühlstellen.
Maschinen-Monitoring mit Alarmmanagement

Eigenschaften:

- RS485 Schnittstelle um einen Regler anzuschließen
- Spannungsversorgung 100-240V, alternativ USB-C Anschluss
- 2 Eingänge für NTC Fühler oder Digitaleingang (konfigurierbar)
- Einfache Montage
- Plug and Play Setup für einfache Konfiguration
- Flexibel und optimal geeignet für Retrofit

Anschlüsse / Verdrahtung



Technische Daten

MODELL	XIG100-8BB1
Netzwerkverbindung	WLAN 2,4 GHz
Verbindung mit Regler	RS485 Modbus RTU
Spannungsversorgung	100-230 Vac 50/60 Hz oder 5Vdc / 300 mA / USB-C
Analog-/Digitaleingänge	2 Eingänge, konfigurierbar als * Fühlereingang für NTC * Digitaleingang potentialfrei

Funktionen	Lizenz		
Lizenz	Essential	Basic	Full
PREISE	KOSTENFREI mit Gateway	Jährliche Lizenzgebühr	Jährliche Lizenzgebühr
Organisations-Management	Nein	Ja	Ja
Standort-Management (anlegen, löschen)	Ja	Ja	Ja
Datenspeicherung (*)	Basisdaten (*)	Basisdaten (*)	Komplett (*)
Zeitraum gespeicherter Daten	max 1 Jahr	max 1 Jahr	max 1 Jahr
Berichte (HACCP, FQR-Bericht)			
- manueller Bericht	Ja	Ja	Ja
- automatischer Bericht (täglich, via email)	Nein	Ja	Ja
Max. Anzahl Benutzer	2 (**)	3 (***)	Unbegrenzt
Datenexport	Manuell	Manuell	Manuell
Echtzeitdaten (auch Alarme)	Ja	Ja	Ja
Email-Empfänger für Alarme	max 1 / Standort	max 3 / Standort	Unbegrenzt
Sollwertänderung und Befehle	Ja	Ja	Ja
Parameter lesen/schreiben (nur Admin)	Ja	Ja	Ja
(Geo) Kartenansicht	Nein	Ja	Ja

*) Basisdaten = nur "Haupt-Informationen" werden gespeichert (z.B. Daten für HACCP, ein/aus, Türschalter, ...)
 Komplett = alle Betriebsdaten werden gespeichert

**) 1 gemeinsamer Admin für alle Standorte & 1 Benutzer für jeden Standort
 ***) 1 gemeinsamer Admin für alle Standorte & 2 Benutzer + Admin für jeden Standort