

* Weitere [Informationen, Bilder, Anleitungen und Preise zu Viessmann Kühlzellen](#) und vielen weiteren Produkten finden Sie bei Ihrem Fachhändler Kühlzelle24.

VIESSMANN
KÜHLZELLE24 

Kühl- und Tiefkühlzellen von Viessmann: das bekommen Sie für Ihr Geld!

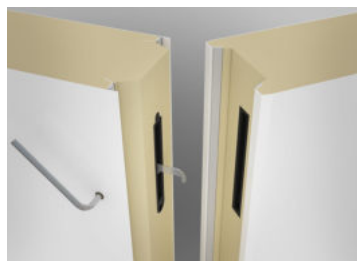


AUF DAUER KOSTEN SPAREN DANK AUSGEZEICHNERTER PRODUKTQUALITÄT UND LANGER LEBENSDAUER

Kühl- und Tiefkühlzellen aus dem Hause Viessmann sind aus hochwertigsten Materialien gefertigt und mit einem hervorragendem Isolationssystem ausgestattet. Damit wird die Produktlebenszeit verlängert und Sie können Kosten im laufenden Betrieb möglichst gering halten.

IHRE WESENTLICHEN VORTEILE:

- + Vermeidung von Wärmebrücken durch ideale Elementverbindungen
- + Geringe Betriebskosten durch langlebigen Cyclopentan-Schaum, der durch seine hohe Dämmeffizienz den Energiebedarf senkt
- + Standardmäßige Magnetdichtung an Türen vermeidet Kälteaustritte und verringert dadurch den Energiebedarf
- + Optional regelmäßige Service- und Wartungsarbeiten aus für eine verlängerte Produktlebensdauer



Selbstzentrierendes Nut-Feder-Schließsystem für absolut dichte Elementübergänge, die weder kalte Luft entweichen noch warme Luft eintreten lassen



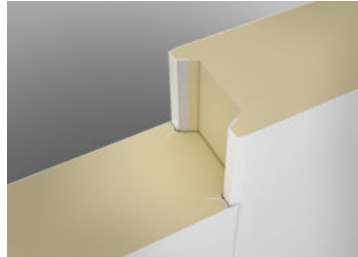
Kühlzellentür mit standardmäßiger Magnetdichtung sorgt für eine automatische, dichte Schließung an der größten potentiellen Wärmebrücke

HYGIENE AUF EINEM NEUEN NIVEAU: HYGIENERISIKEN ERFOLREICH VERMEIDEN

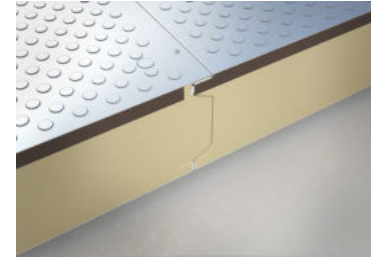
Auf die hohen Ansprüche in Handel und Industrie abgestimmt, überzeugen Viessmann Kühl- und Tiefkühlzellen insbesondere durch ihr überdurchschnittliches, TÜV-bestätigtes Hygienepaket. Mit der Viessmann Kühlzellen-Technologie wird Kühlzellenhygiene auf ein neues Niveau gehoben.

IHRE WESENTLICHEN VORTEILE:

- + Wandüber- und Bodenunterlappung verhindern die Ansammlung von Feuchtigkeit und Schmutz
- + Hygienerradien an Wänden und Boden sorgen für eine vereinfachte Reinigung, eine Keimbildung wird somit vermieden
- + Silikonfreier Aufbau ermöglicht saubere Fugen und einen schnellen Auf- und Abbau der Kühl-/Tiefkühlzelle
- + Antimikrobielle Oberflächenbeschichtung SmartProtec® verhindert nachweislich die Ansammlungen von Bakterien



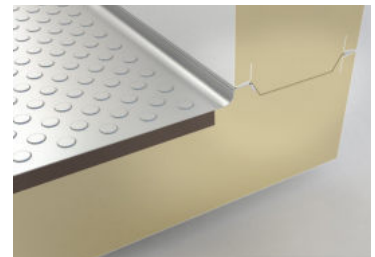
Überlappende Wandelemente aus Cyclopentan-Schaum



Unterlappende Bodenelemente



Standardmäßige Wandradien



Vollhygienische Bodenradien



Für die Antimikrobielle Oberflächenbeschichtung SmartProtec® erhielt Viessmann Kühlsysteme GmbH vom Bundesverband der Lebensmittelkontrolleure Deutschland e.V. eine Empfehlung.

Die Beschichtung wirkt nicht nur antibakteriell, sondern auch antimikrobiell und entzieht Bakterien und Pilzen den Lebensraum auf der Kühlzellenoberfläche, wodurch diese schließlich absterben.

TEMPERATURSTABILE KÄLTETECHNIK AUS EINER HAND

Eine Kühlzelle ohne Kältesatz ist de facto keine Kühlzelle sondern lediglich ein gut gedämmter Raum. Um Ihnen alles aus einer Hand anbieten zu können, liefert Viessmann die gesamtheitliche Kühllösung: Kühl-/Tiefkühlzelle samt passendem Kältesatz!



IHRE WESENTLICHEN VORTEILE:

- + Hohe Energieeffizienz bei niedrigen Betriebskosten
- + Wahl zwischen steckerfertigen Kältesätzen und Kältesätzen in Splitbauweise
- + Stabile und zuverlässige Temperaturen verbessern Lebensmittelsicherheit
- + Passende Kältesätze für alle Raumgrößen und unterschiedlichste Leistungsbedarfe
- + Geräuscharmer Betrieb
- + Schnelle Verfügbarkeit
- + Einfache Bedienung