



REGALSYSTEME

Regalsystemserie
REGA STABIO
REGA ALMO
REGA FERRO



Die vielseitigen
Platzwunder

Die Regalsysteme von Viessmann sind die perfekte Wahl für alle, die flexibel und wirtschaftlich lagern möchten.



So platzsparend kann Lagerhaltung sein!



Durchdacht bis in das kleinste Detail: Der renommierten Viessmann-Qualität werden wir nicht nur in der Entwicklung modernster Kältetechnik, sondern auch in der präzisen Konzeption funktionaler Regalsysteme gerecht.

Das robuste Rega Stabio-Regalsystem bietet dank seiner hohen Materialgüte aus rostfreiem Edelstahl höchste Belastbarkeit und ist durch die glatten Oberflächen angenehm leicht zu reinigen.

Das Rega Almo-Regalsystem bewährt sich durch seine leichtgewichtige Aluminium-Qualität insbesondere für trockenes Kühlgut, das von allen Seiten gut erreichbar sein soll.

Das Rega Ferro Regalsystem für

Trockenlagerung aus feuerverzinktem Stahl sowie verschiedenste Einlegeböden runden das Produktspektrum ab.

Als Stecksystem konzipiert, gewährleisten kraftschlüssige Verbindungen zwischen Regalrahmen und Tragbalken präzise Betriebssicherheit. Hochwertige Oberflächen-Eloxierung garantiert beste Korrosionsbeständigkeit. Selbstverständlich unterstützen die Viessmann Regalsysteme Ihre HACCP Reinigungsprogramme.

Der Clou: Sie können alle Regaltypen auch als platzsparendes Schieberegalsystem nutzen!

PROFITIEREN SIE VON DIESEN VORTEILEN

- + Verschiedene Materialausführungen
- + Funktionalität
- + Flexible und platzsparende Lagerung
- + Hervorragende Qualität
- + Beste Korrosionsbeständigkeit
- + Höchste Reinigungsstandards

TECHNISCHE SPEZIFIKATIONEN
EDELSTAHL REGALSYSTEM REGA STABIO



HAUPTMERKMALE

- + Langer Lebenszyklus durch rostfreies Material
- + Beständige und robuste Bauweise
- + Hygienisch und einfach zu reinigen
- + Leicht und schnell zu montieren
- + Anpassbar mit größerer Anzahl an Elementvarianten



GRÖSSEN UND TRAGKRAFT - REGA STABIO NORM 5

Regalleiter					
Höhe (mm)	1200	1400	1600	1800	2000
Feldlast max. 600 kg	300, 400,	300, 400,	300, 400,	300, 400,	300, 400,
Tiefe (mm)	500, 600	500, 600	500, 600	500, 600	500, 600
Feldlast max. 1200 kg				400, 500,	400, 500,
Tiefe (mm)				600	600

Regalauflagen - Feldlast beträgt maximal 600 bzw. 1200 kg

Breite ohne Leiter (mm)	600	800	900	1000	1200	1300	1400	1500
Fachlast Blechrostauflagen (kg)*	150	150	150	150	100	100	100	100
Fachlast Bodenauflage (kg)*	150	150	150	150	150	150	125	125
Fachlast Drahtrostauflagen (kg)*	150	150	150	1500	150	150	100	100

* Bei gleichmäßiger Lastenverteilung.
Bei Eckanordnung mit Verbindungskammern verringert sich die Fachlast auf 70% des Normalwerts.



GRÖSSEN UND TRAGKRAFT - REGA ALMO NORM 20

Regalleiter

Höhe (mm)	1200	1400	1600	1800	2000
Feldlast max. 600 kg	300, 400,	300, 400,	300, 400,	300, 400,	300, 400,
Tiefe (mm)	500, 600	500, 600	500, 600	500, 600	500, 600
Feldlast max. 1200 kg	-	-	-	400, 500,	400, 500,
Tiefe (mm)	-	-	-	600	600

Regalauflagen - Feldlast beträgt maximal 600 bzw. 1200 kg

Breite ohne Leiter (mm)	600	800	900	1000	1200	1300	1400	1500
Fachlast Bodenauflage (kg)*	150	150	150	150	100	100	100	100
Fachlast Rostauflagen (kg)*	200	200	200	200	160	100	100	100
Fachlast Flaschenauflage (kg)*	-	100	-	100 ¹⁾	-	-	-	-
Fachlast Kistenauflage (kg)*	-	-	-	100 ¹⁾	-	-	-	-

GRÖSSEN UND TRAGKRAFT - REGA ALMO NORM 12

Regalleiter

Höhe (mm)	1600	1800	2000
Feldlast max. 600 kg	400, 500,	400, 500,	400, 500,
Tiefe (mm)	600	600	600

Regalauflagen - Feldlast beträgt maximal 600 kg

Breite ohne Leiter (mm)	600	800	900	1000	1200	1400	1500
Fachlast Rostauflagen (kg)*	150	150	150	150	150	100	100
Fachlast Bodenauflage (kg)*	150	150	150	150	150	100	100

* Bei gleichmäßiger Lastenverteilung.

Bei Eckenordnung mit Verbindungsklammern verringert sich die Fachlast auf 70% des Normalwerts.

¹⁾ Nur für Regaltiefe 500

HAUPTMERKMALE

- + Leichtgewichtiges und stabiles Regalsystem
- + Leicht zu reinigende Kunststoff- und Aluminiumauflagen
- + Leicht und schnell zu montieren
- + Anpassbar mit größerer Anzahl an Elementvarianten



Nur Rega Almo Norm 20

TECHNISCHE SPEZIFIKATIONEN
STAHL/KUNSTSTOFF REGALSYSTEM REGA FERRO



HAUPTMERKMALE

- + Für Trockenlagerung konzipiert
- + Einfach und schnell zu montieren
- + Anpassbar mit größerer Anzahl an Elementvarianten



GRÖSSEN UND TRAGKRAFT - REGA FERRO NORM 28

Regalleiter

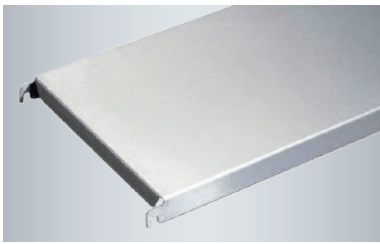
Höhe (mm)	1600	1800	2000
Feldlast max. 600 kg	400, 500,	400, 500,	400, 500,
Tiefe (mm)	600	600	600

Regalauflagen - Feldlast beträgt maximal 600 kg

Breite ohne Leiter (mm)	800	1000	1200
Fachlast Kunststoff-Bodenauflage (kg)*	150	150	150
Fachlast Kunststoff-Rostauflage (kg)*	150	150	150
Fachlast Stahl-Bodenauflage (kg)*	150	150	150
Fachlast Flaschenauflage (kg)*	100 ¹⁾	100 ¹⁾	-
Fachlast Kistenauflage (kg)*	-	100 ¹⁾	-

* Bei gleichmäßiger Lastenverteilung.
Bei Eckanordnung mit Verbindungsklammern verringert sich die Fachlast auf 70% des Normalwerts.
¹⁾ Nur für Regaltiefe 500

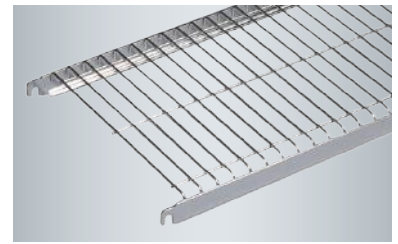
REGALAUFLAGEN REGA STABIO



Bodenauflage



Blechrostauflage

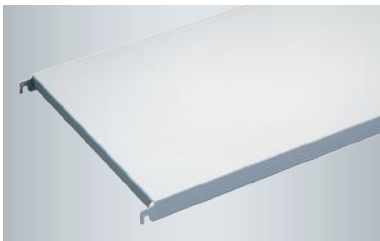


Drahtrostauflage

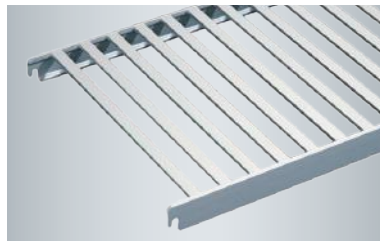


Drahtrostauflage für GN-Deckel

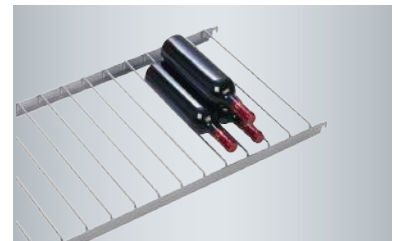
REGALAUFLAGEN REGA ALMO



Bodenauflage Aluminium



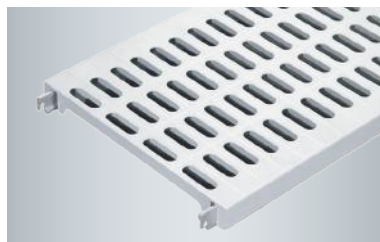
Rostauflage Aluminium



Flaschenauflagen



Bodenauflage Kunststoff

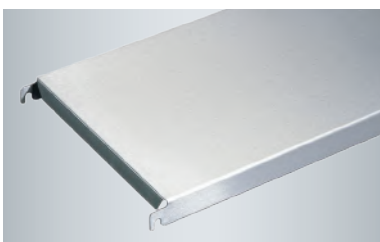


Rostauflage Kunststoff



Kistenauflagen

REGALAUFLAGEN REGA FERRO



Stahl-Bodenauflage, hochglanzverzinkt



Bodenauflage Kunststoff



Rostauflage Kunststoff

Alemania

kuehlen.viessmann.de

Austria

kuehlen.viessmann.at

Bélgica

froid.viessmann.be

Dinamarca

koele.viessmann.dk

España

refrigeracion.viessmann.es

Estonia

kylm.viessmann.ee

Finlandia

kylma.viessmann.fi

Francia

froid.viessmann.fr

Irlanda

cooling.viessmann.co.uk

Letonia

dzesesana.viessmann.lv

Lituania

saldymas.viessmann.lt

Noruega

koelen.viessmann.nl

Países Bajos

kjol.viessmann.no

Polonia

chlodnicze.viessmann.pl

Reino Unido

cooling.viessmann.co.uk

Republica Checa

chlazeni.viessmann.cz

Rusia

holod.viessmann.ru

Suecia

kyla.viessmann.se

Suiza

kuehlen.viessmann.ch