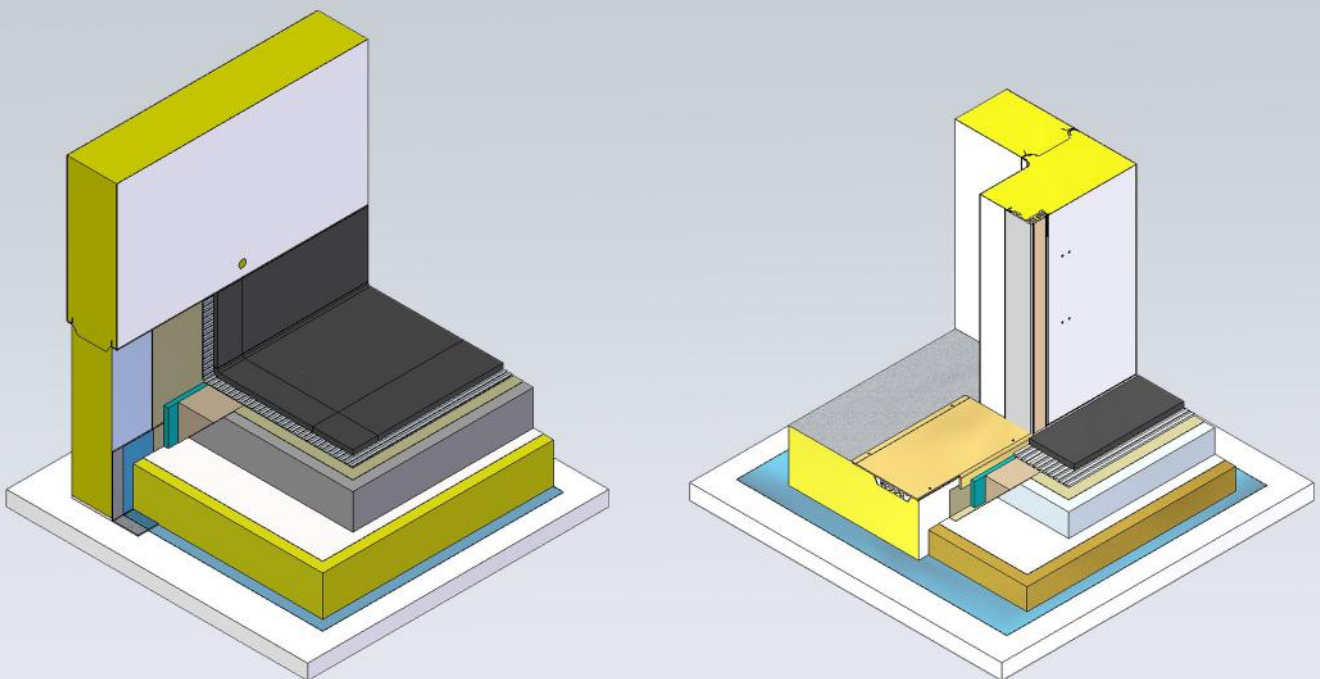


# TopInfo

## Konventionelle Bodenbindung an Kühl- und Tiefkühlzellen



### **Bodenanbindung mit Adapter für konventionellen Boden vor und in der Kühlzelle**

Die Anbindung des Bodens kann bei der Ausführung mit Adapter bereits nach dessen Montage erfolgen. Anschließend erfolgt der Aufbau der Zelle mit Exzenterstanschlössern auf dem Adapter.

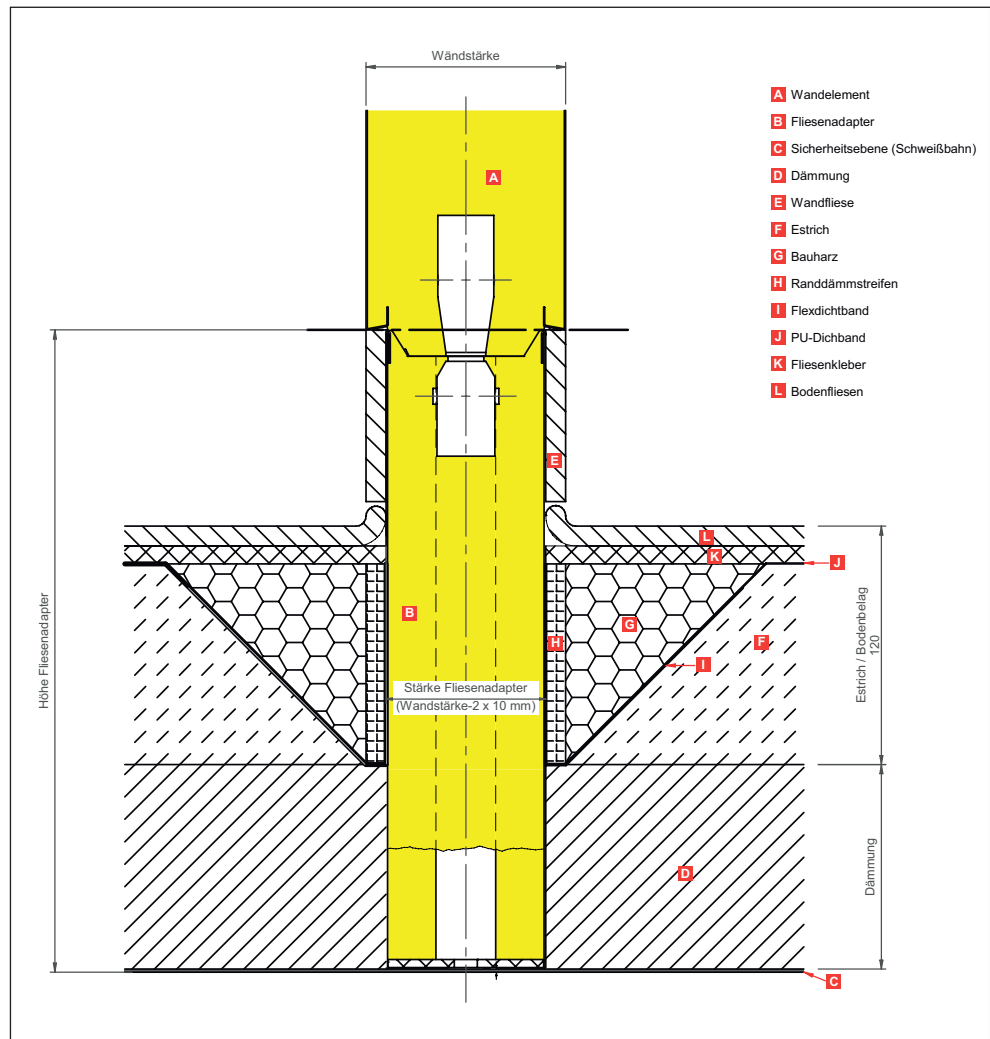
### **Bodenanbindung für konventionellen Boden an Kühlzellenboden**

Bei Ausführung mit Kühlzellenboden erfolgt die Anbindung des konventionellen Bodens ohne spezielle Profile. Das System schließt mit entsprechenden Dicht- und Sicherheitsebenen direkt an den Zellenboden an. Eine optimale Lösung für schwimmende Estrichsysteme.

# Bodenanbindung mit Adapter

## Vorteile im Überblick

- Individuelle Planung für eine Vielzahl von Anwendungen
- Vorablieferung und Installation der Adapter zum Einbau des bauseitigen Bodenaufbaus möglich
- Schnellmontagesystem für Wandaufbau mit Exzentrerspannschlössern
- Flexible Positionierung auf bauseitigem Boden im Viessmann Raster der Zellen
- Perfekte, energieeffiziente Isolierung durch passgenaue Fertigung und Deckblechunterbrechungen im Bereich der bauseitigen Isolierung
- Verwendung für unterschiedlichste Bodenbeläge wie z.B. Fliesenboden, Hohlkehlfliessen, Epoxidharzboden und viele weitere Möglichkeiten
- Direkte Anbindung ohne Versatz an Zellenwand möglich
- Einsatzbereich für NK- und TK-Bereich möglich



Spezifikation	Fliesenadapter
Adapterstärke in mm	80 / 100 / 130
Temperaturbereich	-25°C bis +60°C
Höhe in mm	250 mm - 350 mm
Oberfläche	Edelstahl 1.4301
Größen und Abmaße	Auftragsbezogene und individuelle Fertigung der Adapter <sup>1) 2)</sup>
Verbindungen Adapter / Wand	Spannschlossverbindung
Verbindungen Adapter Ecke / längs	Verbindungsblech / -ecke

1) Abstufung im 100 mm Raster / Anpassung an Wandsystem

2) Inkl. Befestigungsmaterial und Montageanleitung für eine fachgerechte Montage vor Ort

# Bodenanbindung für konventionellen Boden (abgesenkte Zelle)

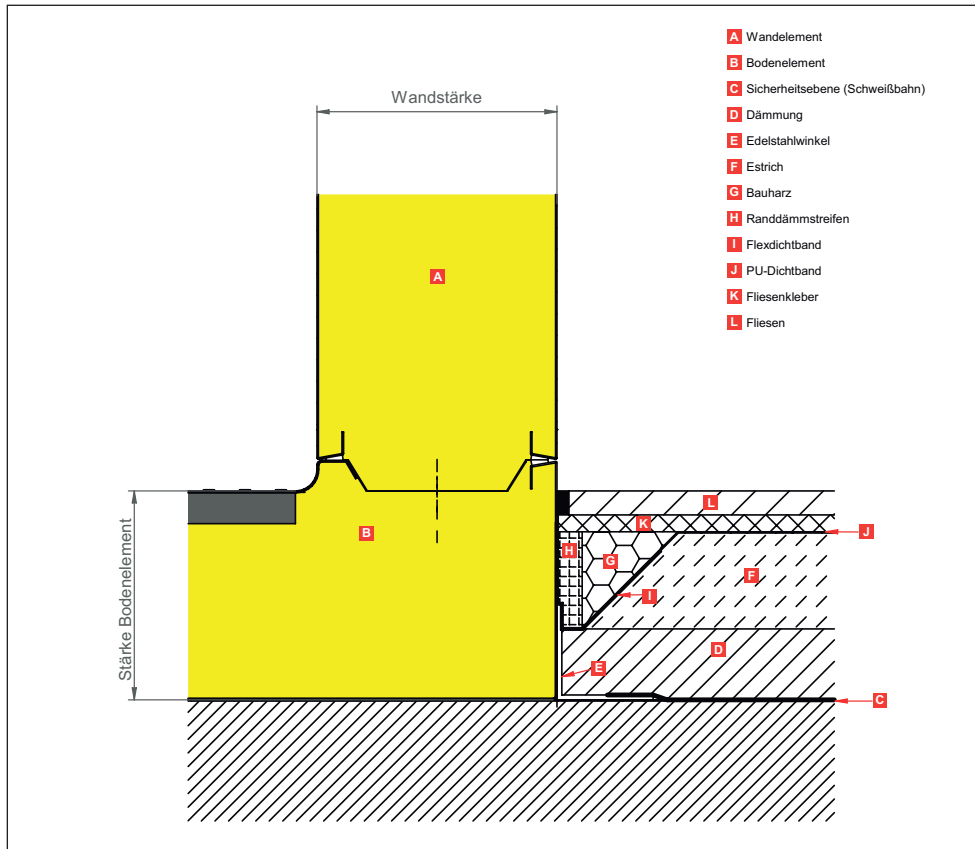


Abb. Anbindung Bodenelemente

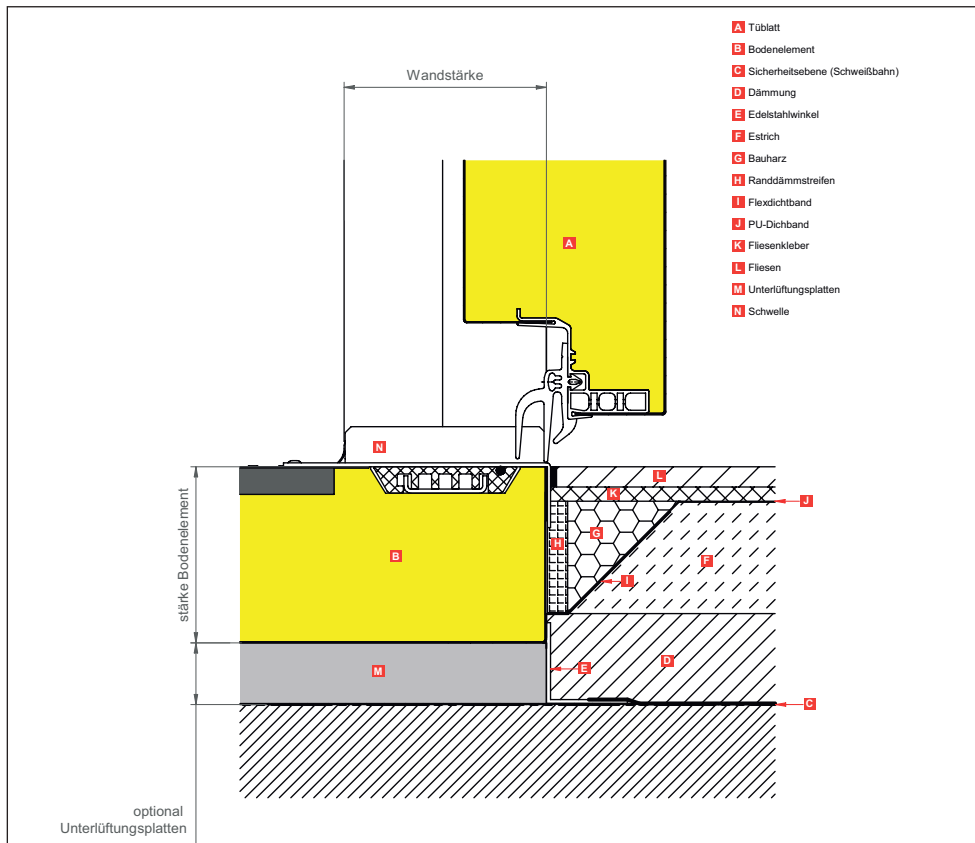


Abb. Türbereich

## Vorteile im Überblick

- Das Abdichtungssystem für Kühl- und Tiefkühlzellen wurde gemeinsam mit der Sopro Bauchemie GmbH entwickelt
- Ermöglicht eine individuelle Planung für eine Vielzahl von Anwendungen wie z.B. nachträglich konventionelle Bodenaufbauten und bauseitig vorhandene Bodenabsenkungen
- Flexible Dichtungsebene für schwimmendes Estrichsystem
- Anbindung ohne speziell angefertigte Profile möglich = Direkte Anbindung ohne Versatz am Zellenboden
- Verwendung für unterschiedlichste Bodenbeläge wie z.B. Fliesenboden, Epoxidharzboden und viele weitere Möglichkeiten
- Einsatzbereich für NK- und TK-Zellen möglich
- Wandstärken unabhängig
- Nahezu niveaugleicher Übergang von bauseitigen Boden zur Kühlzelle
- Durch die Sicherheitsebene (C) werden bauseitige Schäden vermieden

Belgien  
Viessmann Nederland B.V.  
Telefon +31 85 018 7460  
info-ref-be@viessmann.com  
**cooling.viessmann.com**

Dänemark  
Viessmann Refrigeration Systems ApS  
Telefon +45 4120 5420  
info.dk@viessmann.com  
**koele.viessmann.dk**

Deutschland  
Viessmann Kühleysteme GmbH, Hof  
Telefon +49 9281 814-0  
Viessmann Kühleysteme GmbH, Mainz  
Telefon +49 61315 7046-17  
kuehlsysteme@viessmann.de  
**kuehlen.viessmann.de**

Estland  
Viessmann Külmasüsteemid OÜ  
Telefon +372 675 5150  
info.ee@viessmann.com  
**kylm.viessmann.ee**

Finnland  
Viessmann Refrigeration Systems Oy  
Telefon +358 19 537 8000  
info.fi@viessmann.com  
**cooling.viessmann.com**  
Viessmann Kylmäärjestelmät Oy  
Telefon +358 19 537 8000  
info.fi@viessmann.com  
**kylma.viessmann.fi**

Frankreich  
Viessmann Technique du Froid S.à.r.l.  
Telefon +33 3 87 13 08 13  
france@viessmann-refrigeration.com  
**froid.viessmann.fr**

Großbritannien  
Viessmann Refrigeration Systems Limited  
Telefon +44 1952 457157  
sales@viessmann-coldtech.co.uk  
**cooling.viessmann.co.uk**

Irland  
Viessmann Refrigeration Systems Limited  
Telefon +353 1 617 7930  
sales@viessmann-coldtech.ie  
**cooling.viessmann.co.uk**

Lettland  
Viessmann Refrigeration Systems Latvia filiāle  
Telefon +371 6782 8449  
info.lv@viessmann.com  
**cooling.viessmann.com**

Niederlande  
Viessmann Nederland B.V.  
Telefon +31 85 018 7460  
info-ref-nl@viessmann.com  
**koelen.viessmann.nl**

Norwegen  
Viessmann Refrigeration Systems AS  
Telefon +47 3336 3500  
post@viessmann.no  
**kjol.viessmann.no**

Österreich  
Viessmann Kühleysteme Austria GmbH  
Telefon +43 72 35 66367-0  
office\_vk\_at@viessmann.com  
**kuehlen.viessmann.at**

Polen  
Viessmann Systemy Chłodnicze Sp. z o.o.  
Telefon +48 22 882 0020  
info.pl@viessmann.com  
**chlodnicze.viessmann.pl**

Russland  
Viessmann Group – Refrigeration Systems  
Moscow, St. Petersburg  
Telefon +7 499 277 1260  
**holod.viessmann.ru**

Schweiz  
Viessmann (Schweiz) AG  
Telefon +41 56 418 67 11  
info@viessmann.ch  
**kuehlen.viessmann.ch**

Schweden  
Viessmann Refrigeration Systems AB  
Telefon +46 8 5941 1200  
info.refrigeration@viessmann.se  
**kyla.viessmann.se**

Slowakai  
Viessmann, s.r.o.  
Telefon +421 32 23 01 00  
viessmann@viessmann.sk  
**cooling.viessmann.com**

Tschechische Republik  
Viessmann, spol. s r.o.  
Telefon + 420 257 090 900  
viessmann@viessmann.cz  
**cooling.viessmann.com**

Vereinigte Arabische Emirate  
Viessmann Middle East FZE  
Telefon +971 43724247  
refrigeration@viessmann.ae  
**cooling.viessmann.com**