

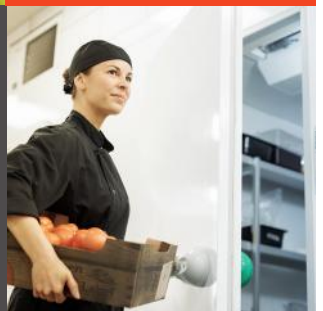
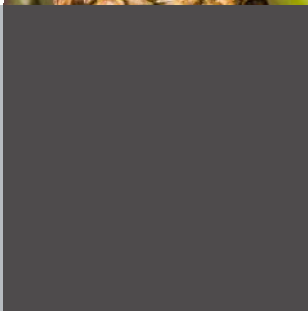


KÜHLLÖSUNGEN

Kältesätze  
TECTOREFRIGO WMC2 / WMF2  
TECTOREFRIGO CMC1 / CMF1  
TECTO RF WSC2 / WSF2



**Viessmann Kälte-  
sätze für temperatur-  
kontrollierte Räume**



▶ Für jede Situation die richtige Lösung: Für die Gastronomie, den Lebensmitteleinzelhandel, medizinische Bereiche oder öffentliche Gebäude – Viessmann bietet für fast jede Raumsituation und deren Kühlanforderungen passende Kältesätze.



# Energieeffiziente Kühlung in Kühl- und Tiefkühlzellen



Die Lagerung von verderblichen Waren erfordert stabile Temperaturbedingungen. Gleichzeitig bestehen vielfältige Anforderungen hinsichtlich der Aufstellungssituationen.

Anpassungsfähigkeit und Flexibilität zeichnen somit hochwertige Lösungen für Kühlräume aus.

Gleiche Kriterien gelten für ein zugehöriges Kältesatz-Produktportfolio. Dieses muss sowohl robust und zuverlässig als auch energieeffizient und umweltfreundlich sein. Darüber hinaus deckt es zahlreiche Anwendungs- und Einbausituationen ab, auch Kälteleistungen ab.

Diese Anforderungen erfüllt das Viessmann Kühlsysteme Portfolio mit den folgenden drei Produktlinien:

## **WANDKÄLTESÄTZE WMC2 / WMF2**

0,5 bis 2,8kW

Montage an den Wandelementen des Kühlraums

## **DECKENKÄLTESÄTZE CMC1 / CMF1**

0,7 bis 4,2kW

Montage auf den Deckenelementen des Kühlraums

## **SPLITKÄLTESÄTZE WSC2 / WSF2**

1,7 bis 6,7kW

Montage unabhängig vom Kühlraum an Innen- und Außenwänden





Einfach zu montieren, erlauben Wandkältesätze die maximale Ausnutzung des Raumangebotes auch bei niedrigen Decken. Steckerfertig ausgeführt sind alle Komponenten integriert, es ist keine kältetechnische Montage notwendig.

**Verlässliche und einfach zu wartende Kühlung von Lebensmitteln**

- Hohe Fertigungsqualität
- Hermetisch dichter, industriell gefertigter Kältekreis
- A1-Kältemittel für Normal- und Tiefkühlung

**Zuverlässigkeit durch hohe Betriebssicherheit**

- Robuste Gerätekonstruktion
- Einsatz von Komponenten namhafter Hersteller

**Kosteneinsparungen durch reduzierten Energieverbrauch**

- Thermostatisches Expansionsventil
- Elektronische Regelung

PROGRAMM- UND LEISTUNGSÜBERSICHT

<b>TectoRefrigo WMC2</b>					
<b>Modell</b>	WMC2 0500	WMC2 0900	WMC2 1300	WMC2 2000	WMC2 2800
<b>Kälteleistung [W] <sup>1</sup></b>	500	900	1300	2100	2800
<b>Kühlraumtemperatur Regelbereich [°C]</b>	-5 bis +20	-5 bis +20	-5 bis +20	-5 bis +20	-5 bis +20
<b>Umgebungstemperatur zulässig [°C]</b>	+1 bis +43	+1 bis +43	+1 bis +43	+1 bis +43	+1 bis +43
<b>Kältemittel / GWP <sup>2</sup></b>	R134a / 1300	R134a / 1300	R134a / 1300	R134a / 1300	R134a / 1300
<b>Füllmenge / CO2 equiv. [kg / t CO2 equiv.]</b>	0,6 / 0,78	0,6 / 0,78	0,65 / 0,85	1,0 / 1,3	1,4 / 1,82
<b>Schalldruckpegel [db/A] <sup>3</sup></b>	39	40	41	39	40
<b>Spannung / Phasen / Frequenz [V/-/Hz]</b>	230 / 1 / 50	230 / 1 / 50	230 / 1 / 50	230 / 1 / 50	230 / 1 / 50
<b>Abtaungsart</b>	elektrisch	elektrisch	elektrisch	elektrisch	elektrisch
<b>Abmessungen HxBxT [mm]</b>	700 x 427 x 880	700 x 427 x 880	700 x 427 x 880	850 x 600 x 1059	850 x 600 x 1059

<sup>1</sup> Normpunkt L5/L32°C

<sup>2</sup> gestützt auf AR5 / IPCC

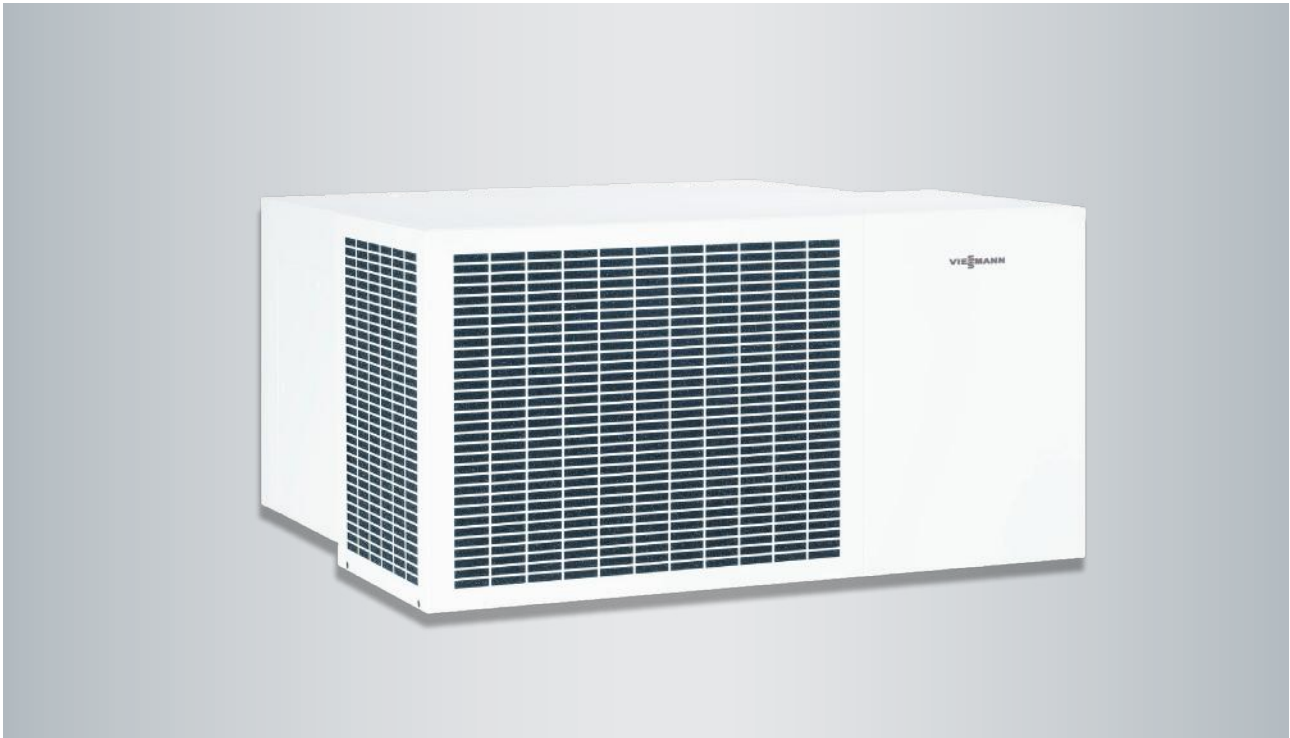
<sup>3</sup> A-bewerteter äquivalenter Schalldruckpegel in 10m Abstand

<b>TectoRefrigo WMF2</b>				
<b>Modell</b>	WMF2 0900	WMF2 1400	WMF2 1800	WMF2 2400
<b>Kälteleistung [W] <sup>1</sup></b>	700	1200	1400	2000
<b>Kühlraumtemperatur Regelbereich [°C]</b>	-25 bis -5	-25 bis -5	-25 bis -5	-25 bis -5
<b>Umgebungstemperatur zulässig [°C]</b>	+1 bis +32	+1 bis +32	+1 bis +32	+1 bis +32
<b>Kältemittel / GWP <sup>2</sup></b>	R452A / 1945	R452A / 1945	R452A / 1945	R452A / 1945
<b>Füllmenge / CO2 equiv. [kg / t CO2 equiv.]</b>	0,72 / 1,4	1,2 / 2,35	1,2 / 2,35	1,85 / 3,6
<b>Schalldruckpegel [db/A] <sup>3</sup></b>	41	42	42	45
<b>Spannung / Phasen / Frequenz [V/-/Hz]</b>	230 / 1 / 50	230 / 1 / 50	400 / 3 / 50	400 / 3 / 50
<b>Abtaungsart</b>	elektrisch	elektrisch	elektrisch	elektrisch
<b>Abmessungen HxBxT [mm]</b>	700 x 427 x 880	850 x 600 x 1059	850 x 600 x 1059	850 x 600 x 1059

<sup>1</sup> Normpunkt L-18/L32°C

<sup>2</sup> gestützt auf AR5 / IPCC

<sup>3</sup> A-bewerteter äquivalenter Schalldruckpegel in 10m Abstand



Deckenkältesätze eignen sich besonders für Aufstellsituationen in beengten Flächenverhältnissen. Sie benötigen keinen über die Zellengrundfläche hinausgehenden Raum.

#### **Unauffällige Integration in den täglichen Alltag**

- Hoher Betriebskomfort
- Schalloptimierte Lüfter
- Frei platzierbare Fernbedienung mit Magnethalterung

#### **Sicherstellung der optimalen Warenfrische während der Lagerung**

- Gleichmäßige Kälteverteilung aufgrund optimierter Wurfweiten
- Antimikrobielle Beschichtung SmartProtec®
- Gehäusedämmung im Verdampferbereich mit 100mm Wandstärke

#### **Kontinuierliche Kosteneinsparungen durch hohe Energieeffizienz**

- Heißgasabtauung
- Großzügige Auslegung der Wärmetauscher
- Einsatz von energieeffizienten Verflüssigerlüftern

PROGRAMM- UND LEISTUNGSÜBERSICHT

TectoRefrigo CMC1						
Modell	CMC1 0700	CMC1 0900	CMC1 1300	CMC1 1900	CMC1 3300	CMC1 4200
Kälteleistung [W] <sup>1</sup>	700	900	1300	1900	3300	4200
Kühlraumtemperatur Regelbereich [°C]	-5 bis +20	-5 bis +20	-5 bis +20	-5 bis +20	-5 bis +20	-5 bis +20
Umgebungstemperatur zulässig [°C]	+10 bis +42	+10 bis +42	+10 bis +42	+10 bis +42	+10 bis +42	+10 bis +42
Kältemittel / GWP <sup>2</sup>	R134a / 1300	R134a / 1300	R134a / 1300	R134a / 1300	R134a / 1300	R134a / 1300
Füllmenge / CO2 equiv. [kg / t CO2 equiv.]	1,1 / 1,43	1,4 / 1,82	2,3 / 2,99	2,4 / 3,12	4,2 / 5,46	4,2 / 5,46
Schalldruckpegel [db/A] <sup>3</sup>	45	45	49	56	54	8
Spannung / Phasen / Frequenz [V/-/Hz]	230 / 1 / 50	230 / 1 / 50	230 / 1 / 50	400 / 3 / 50	400 / 3 / 50	400 / 3 / 50
Abtaungsart	Heißgas	Heißgas	Heißgas	Heißgas	Heißgas	Heißgas
Abmessungen HxBxT [mm]	445 x 900 x 945	445 x 900 x 945	550 x 1070 x 1035	550 x 1070 x 1035	645 x 1530 x 1450	645 x 1530 x 1450

<sup>1</sup> Normpunkt L0/L32°C

<sup>2</sup> gestützt auf AR5 / IPCC

<sup>3</sup> A-bewerteter äquivalenter Schalldruckpegel in 1m Abstand

TectoRefrigo CMF1						
Modell	CMF1 0800	CMF1 1100	CMF1 1300	CMF1 1700	CMF1 2900	CMF1 4100
Kälteleistung [W] <sup>1</sup>	800	1100	1300	1700	2900	4100
Kühlraumtemperatur Regelbereich [°C]	-25 bis -5	-25 bis -5	-25 bis -5	-25 bis -5	-25 bis -5	-25 bis -5
Umgebungstemperatur zulässig [°C]	+10 bis +42	+10 bis +42	+10 bis +42	+10 bis +42	+10 bis +42	+10 bis +42
Kältemittel / GWP <sup>2</sup>	R407A / 2107	R407A / 2107	R407A / 2107	R407A / 2107	R407A / 2107	R407A / 2107
Füllmenge / CO2 equiv. [kg / t CO2 equiv.]	1,1 / 2,3	1,1 / 2,3	2,6 / 5,1	2,6 / 5,1	4,8 / 8,2	5,1 / 10,7
Schalldruckpegel [db/A] <sup>3</sup>	63	65	53	56	61	60
Spannung / Phasen / Frequenz [V/-/Hz]	230 / 1 / 50	230 / 1 / 50	400 / 3 / 50	400 / 3 / 50	400 / 3 / 50	400 / 3 / 50
Abtaungsart	Heißgas	Heißgas	Heißgas	Heißgas	Heißgas	Heißgas
Abmessungen HxBxT [mm]	445 x 900 x 945	445 x 900 x 945	550 x 1070 x 1035	550 x 1070 x 1035	645 x 1530 x 1450	645 x 1530 x 1450

<sup>1</sup> Normpunkt L-18/L32°C

<sup>2</sup> gestützt auf AR4 / IPCC

<sup>3</sup> A-bewerteter äquivalenter Schalldruckpegel in 1m Abstand





Kältesätze in Splitbauweise ermöglichen einen unkomplizierten Umgang auch mit großen Abwärmemengen. Durch die Trennung von Verdampfer und Verflüssigungssatz können verschiedenste Montagevarianten an Innen- und Außenwänden eines Gebäudes realisiert werden.

#### **Zuverlässigkeit durch hohe Betriebsicherheit**

- Einsatz von Komponenten namhafter Hersteller
- Service- und Wartungsfreundlichkeit
- Alle relevanten Kreislaufkomponenten im Set enthalten (Verflüssigungssatz, Verdampfer, Regelung, Expansionsventil, Filtertrockner, zusätzliches Schauglas, Magnetventil mit Spule)

#### **Kostenoptimierter Betrieb**

- Optimierte Energieeffizienz
- Drehzahlgeregelte Lüfter
- Angepasste Abtauarten

#### **Schnelle Verfügbarkeit**

- Vorkonfektionierte aufeinander abgestimmte Komponenten
- Sets für unterschiedliche Kühlanwendungen erhältlich (Verpackte Lebensmittel, Verpackte Fleisch und Wurstwaren, Obst und Gemüse, Tiefkühlware)



PROGRAMM- UND LEISTUNGSÜBERSICHT

**Tecto RF WSC2 - Verpackte Lebensmittel (Packaged Food)**

Modell	WSC2 1800 PF	WSC2 2200 PF	WSC2 2800 PF	WSC2 4100 PF	WSC2 5500 PF
Kälteleistung [W] <sup>1</sup>	1800 / 1600	2200 / 1900	2800 / 2300	4100 / 3400	5500 / 4600
Raumvolumen bis [m <sup>3</sup> ] <sup>2</sup>	30	40	55	90	130
Kühlraumtemperatur Regelbereich [°C]	+5 bis +20	+5 bis +20	+5 bis +20	+5 bis +20	+5 bis +20
Umgebungstemperatur zulässig [°C] <sup>3</sup>	- 15 bis +43	- 15 bis +43	- 15 bis +43	- 15 bis +43	- 15 bis +43
Kältemittel / GWP <sup>4</sup>	R513A / 573	R513A / 573	R513A / 573	R513A / 573	R513A / 573
Schalldruckpegel Tag / Nacht [db/A] <sup>5</sup>	34 / 34	34 / 34	39 / 36	40 / 37	40 / 37
Spannung / Phasen / Frequenz [V/-/Hz]	230 / 1 / 50	230 / 1 / 50	400 / 3 / 50	400 / 3 / 50	400 / 3 / 50
Abtauungsart	Umluft	Umluft	Umluft	Umluft	Umluft
Abmessungen Verflüssigungssatz HxBxT [mm]	600 x 900 x 350	600 x 900 x 350	840 x 1030 x 425	840 x 1030 x 425	840 x 1030 x 425
Abmessungen Verdampfer HxBxT [mm]	455 x 752 x 430	455 x 752 x 430	455 x 752 x 430	455 x 1212 x 430	455 x 1212 x 430

<sup>1</sup> Verflüssigungssatz; Verdampfungstemperatur t<sub>0</sub> -5°C; Umgebungstemperatur 32°C / 43°C; Überhitzung vor dem Verdichter 10K;

Einflüsse der Aufstellungssituation und weiterer Kältekreiskomponenten sind gesondert zu berücksichtigen

<sup>2</sup> Berechnungsgrundlagen für Raumgrösse: Raumtemperatur +5°C, Umgebungstemperatur +25°C, Warenabkühlung 15 K, Laufzeit 16 h/Tag, Warenumschlag 1/7 pro Tag, Begehung und Beleuchtung 0,5 h/Tag

<sup>3</sup> max. Überhitzung vor dem Verdichter 20K

<sup>4</sup> gestützt auf AR5 / IPCC

<sup>5</sup> Verflüssigungssatz, A-bewerteter äquivalenter Schalldruckpegel in 10m Abstand

**Tecto RF WSC2 - Verpackte Fleischwaren (Packaged Meat)**

Modell	WSC2 1700 PM	WSC2 2100 PM	WSC2 2600 PM	WSC2 3700 PM	WSC2 5100 PM	WSC2 6400 PM
Kälteleistung [W] <sup>6</sup>	1700 / 1400	2100 / 1800	2600 / 2100	3700 / 3100	5100 / 4300	6400 / 5400
Raumvolumen bis [m <sup>3</sup> ] <sup>7</sup>	25	35	45	70	105	140
Kühlraumtemperatur Regelbereich [°C]	+2 bis +20	+2 bis +20	+2 bis +20	+2 bis +20	+2 bis +20	+2 bis +20
Umgebungstemperatur zulässig [°C] <sup>3</sup>	- 15 bis +43	- 15 bis +43	- 15 bis +43	- 15 bis +43	- 15 bis +43	- 15 bis +43
Kältemittel / GWP <sup>4</sup>	R513A / 573	R513A / 573	R513A / 573	R513A / 573	R513A / 573	R513A / 573
Schalldruckpegel Tag / Nacht [db/A] <sup>5</sup>	34 / 34	34 / 34	39 / 36	40 / 37	40 / 37	41 / 38
Spannung / Phasen / Frequenz [V/-/Hz]	230 / 1 / 50	230 / 1 / 50	400 / 3 / 50	400 / 3 / 50	400 / 3 / 50	400 / 3 / 50
Abtauungsart	Elektro	Elektro	Elektro	Elektro	Elektro	Elektro
Abmessungen Verflüssigungssatz HxBxT [mm]	600 x 900 x 350	600 x 900 x 350	840 x 1030 x 425	840 x 1030 x 425	840 x 1030 x 425	1245 x 1030 x 425
Abmessungen Verdampfer HxBxT [mm]	455 x 752 x 430	455 x 752 x 430	455 x 752 x 430	455 x 1212 x 430	455 x 1212 x 430	455 x 1672 x 430

<sup>6</sup> Verflüssigungssatz; Verdampfungstemperatur t<sub>0</sub> -7°C; Umgebungstemperatur 32° / 43°C; Überhitzung vor dem Verdichter 10K;;

Einflüsse der Aufstellungssituation und weiterer Kältekreiskomponenten sind gesondert zu berücksichtigen

<sup>7</sup> Berechnungsgrundlagen für Raumgrösse: Raumtemperatur +2°C, Umgebungstemperatur +25°C, Warenabkühlung 15K, Laufzeit 16h/Tag, Warenumschlag 1/7 pro Tag, Begehung und Beleuchtung 0,5h/Tag

## Tecto RF WSC2 - Obst und Gemüse (Fruits &amp; Vegetables)

Modell	WSC2 2100 FV	WSC2 2700 FV	WSC2 3400 FV	WSC2 5000 FV	WSC2 6700 FV
Kälteleistung [W] <sup>1</sup>	2100 / 1800	2700 / 2300	3400 / 2800	5000 / 4200	6700 / 5700
Raumvolumen bis [m <sup>3</sup> ] <sup>2</sup>	35	50	65	105	150
Kühlraumtemperatur Regelbereich [°C]	+5 bis +20	+5 bis +20	+5 bis +20	+5 bis +20	+5 bis +20
Umgebungstemperatur zulässig [°C] <sup>3</sup>	- 15 bis +43	- 15 bis +43	- 15 bis +43	- 15 bis +43	- 15 bis +43
Kältemittel / GWP <sup>4</sup>	R513A / 573	R513A / 573	R513A / 573	R513A / 573	R513A / 573
Schalldruckpegel Tag / Nacht [db/A] <sup>5</sup>	34 / 34	34 / 34	39 / 36	40 / 37	40 / 37
Spannung / Phasen / Frequenz [V/-/Hz]	230 / 1 / 50	230 / 1 / 50	400 / 3 / 50	400 / 3 / 50	400 / 3 / 50
Abtauungsart	Umluft	Umluft	Umluft	Umluft	Umluft
Abmessungen Verflüssigungssatz HxBxT [mm]	600 x 900 x 350	600 x 900 x 350	840 x 1030 x 425	840 x 1030 x 425	840 x 1030 x 425
Abmessungen Verdampfer HxBxT [mm]	455 x 752 x 430	455 x 752 x 430	455 x 1212 x 430	455 x 1212 x 430	455 x 1672 x 430

<sup>1</sup> Verflüssigungssatz; Verdampfungstemperatur  $t_0$  0°C; Umgebungstemperatur 32°C / 43°C; Überhitzung vor dem Verdichter 10K;; Einflüsse der Aufstellungssituation und weiterer Kältekreis-Komponenten sind gesondert zu berücksichtigen

<sup>2</sup> Berechnungsgrundlagen für Raumgröße:

Raumtemperatur +8°C, Umgebungstemperatur +25°C, Warenabkühlung 15 K, Laufzeit 16 h/Tag, Umluftabtauung  
Warenumschlag 1/7 pro Tag, Begehung und Beleuchtung 0,5 h/Tag

<sup>3</sup> max. Überhitzung vor dem Verdichter 20K

<sup>4</sup> gestützt auf AR5 / IPCC

<sup>5</sup> Verflüssigungssatz, A-bewerteter äquivalenter Schalldruckpegel in 10m Abstand

## Tecto RF WSF2

Modell	WSF2 1800	WSF2 2600	WSF2 3900	WSF2 4500
Kälteleistung [W] <sup>6</sup>	1800 / 1500	2600 / 2200	3900 / 3300	4500 / 3800
Raumvolumen bis [m <sup>3</sup> ] <sup>7</sup>	15	30	50	60
Kühlraumtemperatur Regelbereich [°C]	-25 bis -5	-25 bis -5	-25 bis -5	-25 bis -5
Umgebungstemperatur zulässig [°C] <sup>3</sup>	- 15 bis +43	- 15 bis +43	- 15 bis +43	- 15 bis +43
Kältemittel / GWP <sup>4</sup>	R449A / 1282	R449A / 1282	R449A / 1282	R449A / 1282
Schalldruckpegel Tag / Nacht [db/A] <sup>5</sup>	39 / 36	40 / 37	40 / 37	41 / 38
Spannung / Phasen / Frequenz [V/-/Hz]	400 / 3 / 50	400 / 3 / 50	400 / 3 / 50	400 / 3 / 50
Abtauungsart	Elektro	Elektro	Elektro	Elektro
Abmessungen Verflüssigungssatz HxBxT [mm]	840 x 1030 x 425	840 x 1030 x 425	840 x 1030 x 425	1245 x 1030 x 425
Abmessungen Verdampfer HxBxT [mm]	455 x 752 x 430	455 x 752 x 430	455 x 1212 x 430	455 x 1212 x 430

<sup>6</sup> Verflüssigungssatz; Verdampfungstemperatur  $t_0$  -30°C; Umgebungstemperatur 32°C / 43°C; Überhitzung vor dem Verdichter 10K;; Einflüsse der Aufstellungssituation und weiterer Kältekreis-Komponenten sind gesondert zu berücksichtigen

<sup>7</sup> Berechnungsgrundlagen für Raumgröße: Raumtemperatur -21°C, Umgebungstemperatur +25°C, Warenabkühlung 15K, Laufzeit 16h/Tag, Warenumschlag 1/7 pro Tag, Begehung und Beleuchtung 0,5h/Tag



Belgien

[froid.viessmann.be](http://froid.viessmann.be)

Dänemark

[koele.viessmann.dk](http://koele.viessmann.dk)

Deutschland

[kuehlen.viessmann.de](http://kuehlen.viessmann.de)

Estland

[kylm.viessmann.ee](http://kylm.viessmann.ee)

Finnland

[kylma.viessmann.fi](http://kylma.viessmann.fi)

Frankreich

[froid.viessmann.fr](http://froid.viessmann.fr)

Irland

[cooling.viessmann.co.uk](http://cooling.viessmann.co.uk)

Lettland

[dzesesana.viessmann.lv](http://dzesesana.viessmann.lv)

Litauen

[saldymas.viessmann.lt](http://saldymas.viessmann.lt)

Niederlande

[koelen.viessmann.nl](http://koelen.viessmann.nl)

Norwegen

[kjol.viessmann.no](http://kjol.viessmann.no)

Österreich

[kuehlen.viessmann.at](http://kuehlen.viessmann.at)

Polen

[chlodnicze.viessmann.pl](http://chlodnicze.viessmann.pl)

Russland

[holod.viessmann.ru](http://holod.viessmann.ru)

Schweden

[kyla.viessmann.se](http://kyla.viessmann.se)

Schweiz

[kuehlen.viessmann.ch](http://kuehlen.viessmann.ch)

Spanien

[refrigeracion.viessmann.es](http://refrigeracion.viessmann.es)

Tschechien

[chlazeni.viessmann.cz](http://chlazeni.viessmann.cz)

Vereinigtes Königreich

[cooling.viessmann.co.uk](http://cooling.viessmann.co.uk)